

लीस-नेव्हिल अल्टरनेटर

१२ व्होल्ट, १८५ ॲंपिअर

२४ व्होल्ट, १००, १५० आणि १७५ ॲंपिअर

8SC सिरीज खालील प्रकारच्या ॲप्लिकेशन्ससाठी आदर्शपणे योग्य आहे:
अत्यंत जड विद्युत भार आणि निष्क्रिय असताना उच्च चार्जिंग.
या अल्टरनेटरमध्ये एकात्मिक चार्जिंग प्रणाली असते
जड बेल्ट लोड आणि अत्यंत उच्च विद्युत भार
मोठ्या डिझेल किंवा पेट्रोल इंजिनांवर.

वैशिष्ट्ये आणि फायदे

- सुलभ वायरिंग - इन्सुलेटेड तीन वायरी प्रणाली
- सॉलिड स्टेट सर्किटरी आणि बाह्य समायोजनासह अंगभूत "लोड डंप" संरक्षित रेग्युलेटर
- वार्निश केलेला स्टेटर
- ७/८" हेवी-ड्यूटी शाफ्ट
- समायोज्य स्टील बुशिंग आणि स्टील इन्सर्टसह SAE डबल लग मारंट
- उत्कृष्ट विद्युत जोडणीसाठी मजबूत ५/१६" आउटपुट स्टड
- टॅकोमीटर आणि इतर उपकरणे जोडण्यासाठी विशेष एसी टर्मिनल. तसेच इंडिकेटर लॅम्प जोडण्यासाठी "आर" टर्मिनल.
- ब्रशचे आयुष्य वाढवण्यासाठी, धूळ-प्रतिरोधक कप्प्यात बंदिस्त केलेले दीर्घायुषी तांबे-ग्रेफाइट ब्रश.
- डायनॅमिकली बॅलन्सड रोटार आणि शाफ्ट असेंब्लीमध्ये ड्राइव्ह एंडला २५ मिमी बॉल बेअरिंग आणि २० मिमी रोलर बेअरिंगचा वापर केला जातो. दीर्घायुष्य आणि सुरळीत कार्यासाठी, या दोन्हीमध्ये ग्रीस रिझर्व्हॉयर आणि संरक्षक सील आहेत.
- रेडिओ फ्रिक्वेन्सी हस्तक्षेप दाबण्यासाठी अंतर्गत आणि बाह्य कॅपॅसिटर
- १२ व्होल्टच्या युनिट्समध्ये बाह्य कणांपासून संरक्षणासाठी कचरा जाळी असते.

८एससी मालिका

२४ व्होल्ट, १००, १५० आणि १७५ ॲंपिअर



८एससी मालिका

१२ व्होल्ट, १८५ ॲंपिअर, कचरा जाळीसह

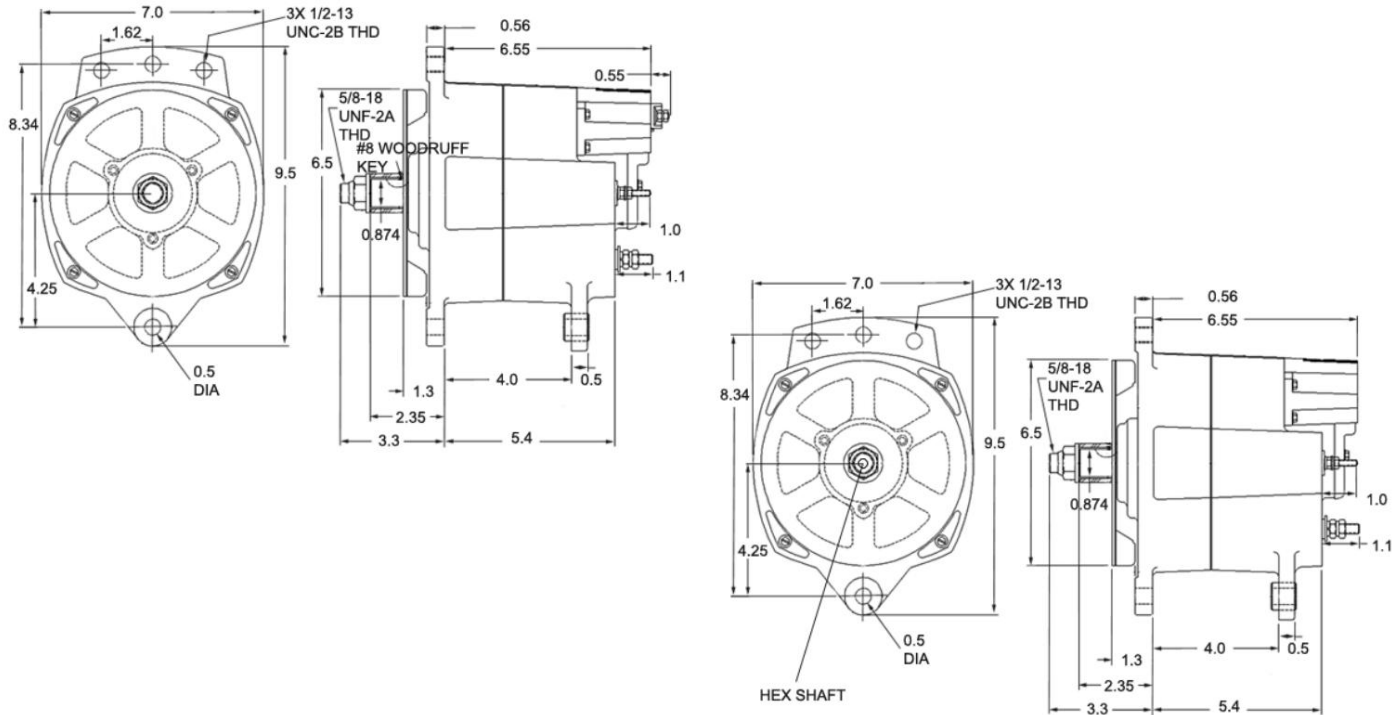


अर्ज

- ऑफ-हायवे
- शेती
- आपत्कालीन वाहने
- अवजड ट्रक
- ट्रान्झिट बसेस

परिमाणे

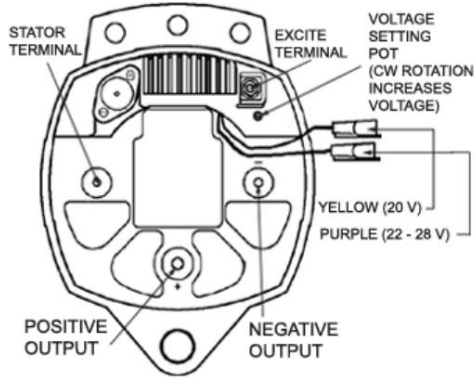
(इंचांमधील मापे)



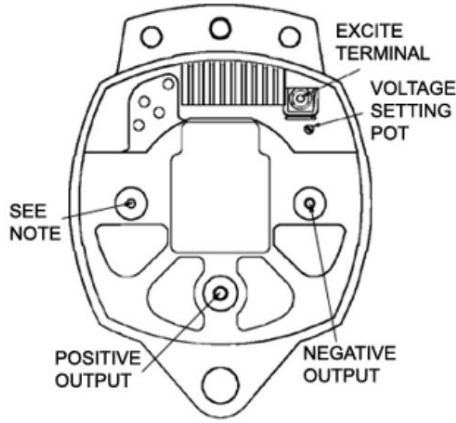
तपशील

दुहेरी पाय	मॉडेल क्रमांक	१२ व्होल्ट		२४ व्होल्ट		
		८एससी२०२०झेड	८एससी२०२३झेड	85C3014U	८एससी३०१५यू	८एससी३०१९यू
जे-१८० मारुट विक्री क्रमांक		११०-५६३	११०-५६५	110-298	११०-३०२	११०-३१६
स्थिर झालेले आउटपुट:						
५००० आरपीएम		१८५	१८५	१००	१००	१००
२५०० आरपीएम		१५३	१५३	७८	८४	८४
तापमान श्रेणी फिरण्याची दिशा		१२० अंश सेल्सियस ते १५ अंश सेल्सियस	१२० अंश सेल्सियस ते १५ अंश सेल्सियस	१२० अंश सेल्सियस ते १५ अंश सेल्सियस	१२० अंश सेल्सियस ते १५ अंश सेल्सियस	१२० अंश सेल्सियस ते १५ अंश सेल्सियस
		द्विदिशात्मक	द्विदिशात्मक	द्विदिशात्मक	द्विदिशात्मक	द्विदिशात्मक
कमाल वेग RPM उत्तेजन		८०००	८०००	८०००	८०००	८०००
प्रकार लॅम्प सर्किट ग्राउंड		स्वतः	सेल्फ	प्रज्वलन	प्रज्वलन	प्रज्वलन
रेग्युलेटर सेट पॉइंट		-	२५ ऑप्स	-	-	-
व्होल्टेज		विलग	आयसोलेटेड	विलग	विलग	विलग
व्होल्टेज ऍडजस्टमेंट रेग्युलेटर पार्ट # वजन (lbs/Kg)		१४.२	१४.०	२८.०	२८.०	२८.०
		-	-	++१.० व्होल्ट	++१.० व्होल्ट	++१.० व्होल्ट
		८आरएल२१०४	८आरएल२१०५	८आरएल३०२२	८आरएल३०२१	८आरएल३०२१
		२७.७५/१२.६	२७.७५/१२.६	२७.७५/१२.६	२७.७५/१२.६	२७.७५/१२.६
टर्मिनलचा आकार: B+		५/१६"-२४	५/१६"-२४	एम८-१-२५	५/१६"-२४	५/१६"-२४
बी-		१/४"-२८	१/४"-२८	एम६-१-२५	१/४"-२८	१/४"-२८
एसी		१०-२४	१०-२४	१०-२४	१०-२४	१०-२४
"मी" दिवा		-	१०-२४	-	-	-
प्रज्वलन		-	-	एम५-८	१०-२४	१०-२४
टीपा:			लॅम्प ड्रायव्हर			

वायर डायग्राम

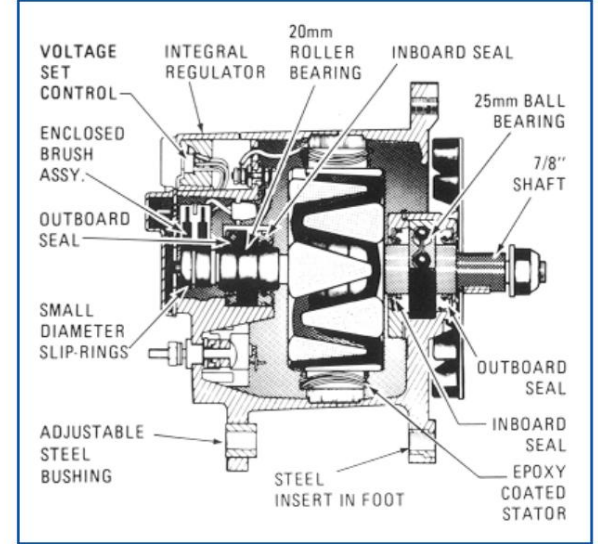


८एससी३०१७व्हीए,
 8SC3018VA आणि
 ८एससी३११०व्ही



8SC2020Z, 8SC2023Z,
 8SC3014U, 8SC3009ZA,
 8SC3068V आणि 8SC3029Z

टीपः
 8SC2020Z आणि 8SC2023Z = स्टेटर टर्मिनल
 8SC3029Z, 8SC3068V आणि
 8SC3009ZA = इंडिकेटर लाईट टर्मिनल
 8SC3014U = D+ टर्मिनल
 8SC3029ZA = स्टेटर लीड आहे

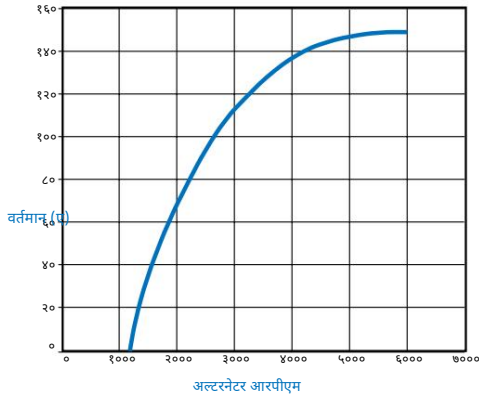


तपशील

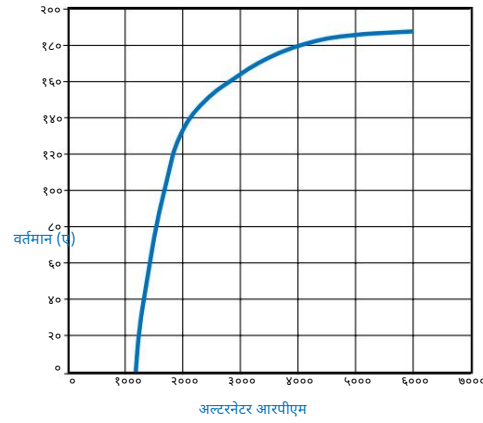
		२४ व्होल्ट					
दुहेरी पाय	मॉडेल क्रमांक	८एससी३०१७व्हीए	८एससी३०१८व्हीए	8SC3068V	8SC3110V	8SC3009ZA 110-258	८एससी३०२९व्हीए
जे-१८० माउंट विक्री क्रमांक		११०-५७५	११०-५७९	110-431	110-568		११०-५६९
स्थिर झालेले आउटपुट:							
५००० आरपीएम		१५०	१५०	१५०	१५०	१७५	१७५
२५०० आरपीएम		९८	९८	९७	१२०	५४	८०
तापमान श्रेणी फिरण्याची दिशा		→→→ अक्षविक्षेप ३०° अक्षविक्षेप	→→→ अक्षविक्षेप ३०° अक्षविक्षेप	→→→ अक्षविक्षेप ३०° अक्षविक्षेप	→→→ अक्षविक्षेप ३०° अक्षविक्षेप	→→→ अक्षविक्षेप ३०° अक्षविक्षेप	→→→ अक्षविक्षेप ३०° अक्षविक्षेप
		द्विदिशात्मक	द्विदिशात्मक	द्विदिशात्मक	द्विदिशात्मक द्विदिशात्मक	द्विदिशात्मक	
कमाल वेग RPM उत्तेजन		८०००	८०००	८०००	८०००	८०००	८०००
प्रकार लॅम्प सर्किट ग्राउंड		प्रज्वलन	प्रज्वलन	प्रज्वलन	प्रज्वलन	प्रज्वलन	प्रज्वलन
रेग्युलेटर सेट पॉइंट		-	-	-	-	-	-
व्होल्टेज		विलग	विलग	विलग	विलग	विलग	विलग
व्होल्टेज ऍडजस्टमेंट रेग्युलेटर पार्ट # वजन (lbs/Kg)		२८.० +१.० व्होल्ट	२८.० +१.० व्होल्ट	२८.० +१.० व्होल्ट	२८.० +१.० व्होल्ट	२८.० +१.० व्होल्ट	२८.० +१.० व्होल्ट
		८आरएल३०१३	८आरएल३०१३	८आरएल३०२१	८आरएल३०१३	८आरएल३०२१	८आरएल३०२१
		२७.७५/१२.६	२७.७५/१२.६	२७.७५/१२.६	२७.७५/१२.६	२७.७५/१२.६	२७.७५/१२.६
टर्मिनलचा आकार: B+		५/१६"-२४	५/१६"-२४	५/१६"-२४	५/१६"-२४	५/१६"-२४	५/१६"-२४
बी-		१/४"-२८	१/४"-२८	१/४"-२८	१/४"-२८	१/४"-२८	१/४"-२८
एसी		१०-२४	१०-२४	१०-२४	१०-२४	१०-२४	१०-२४
"मी" दिवा		-	-	-	-	-	-
प्रज्वलन		१०-२४	१०-२४	१०-२४	१०-२४	१०-२४	१०-२४
टीपा:		रिमोट सेन्स बॅटरीशिवाय	रिमोट सेन्स बॅटरीशिवाय		रिमोट सेन्स बॅटरीशिवाय		

उत्पादनाची कामगिरी २५° वर स्थिर कामगिरी

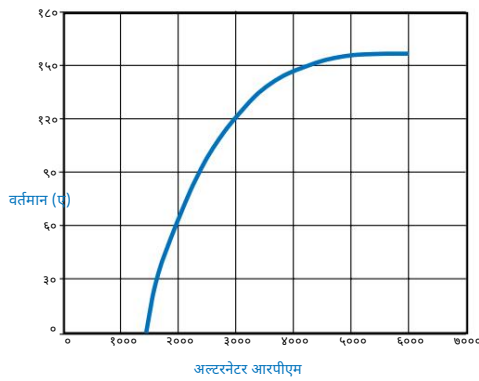
२४ व्होल्ट, १५० ॲंपिअर ८एससी३०१७व्हीए आणि ८एससी३०१८व्हीए



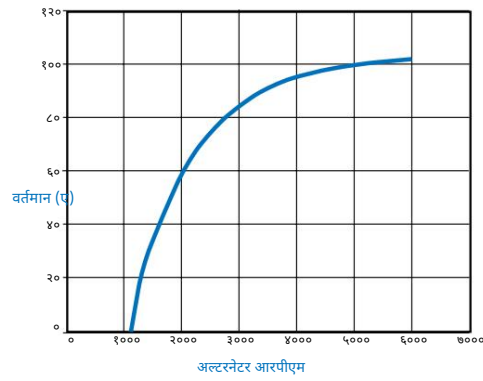
१२ व्होल्ट, १८५ ॲंपिअर ८एससी२०२०झेड आणि ८एससी२०२३झेड



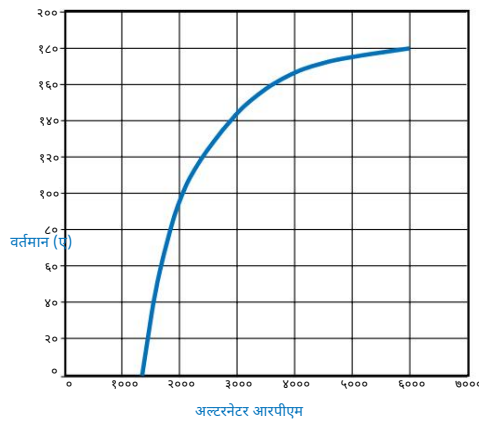
२४ व्होल्ट, १५० ॲंपिअर ८एससी३०६८व्ही



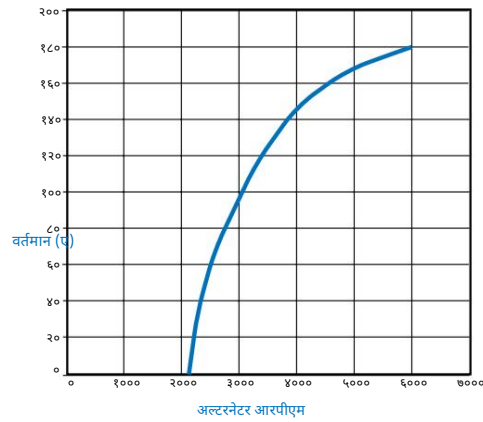
२४ व्होल्ट, १०० ॲंपिअर ८एससी३०१४यू



२४ व्होल्ट, १५० ॲंपिअर ८एससी३११०व्ही

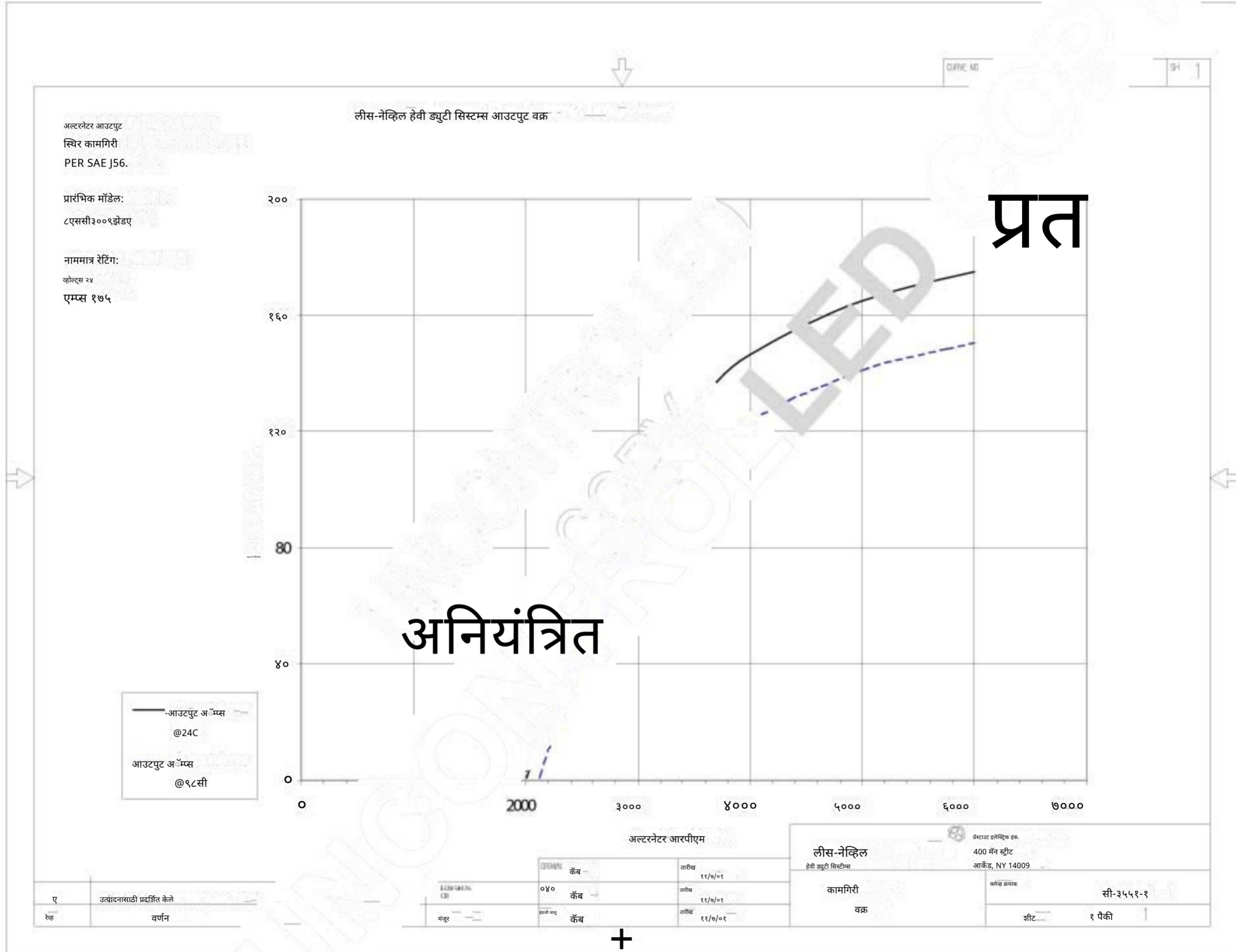


२४ व्होल्ट, १७५ ॲंपिअर ८एससी३००९झेड



एससी३००९डोडए

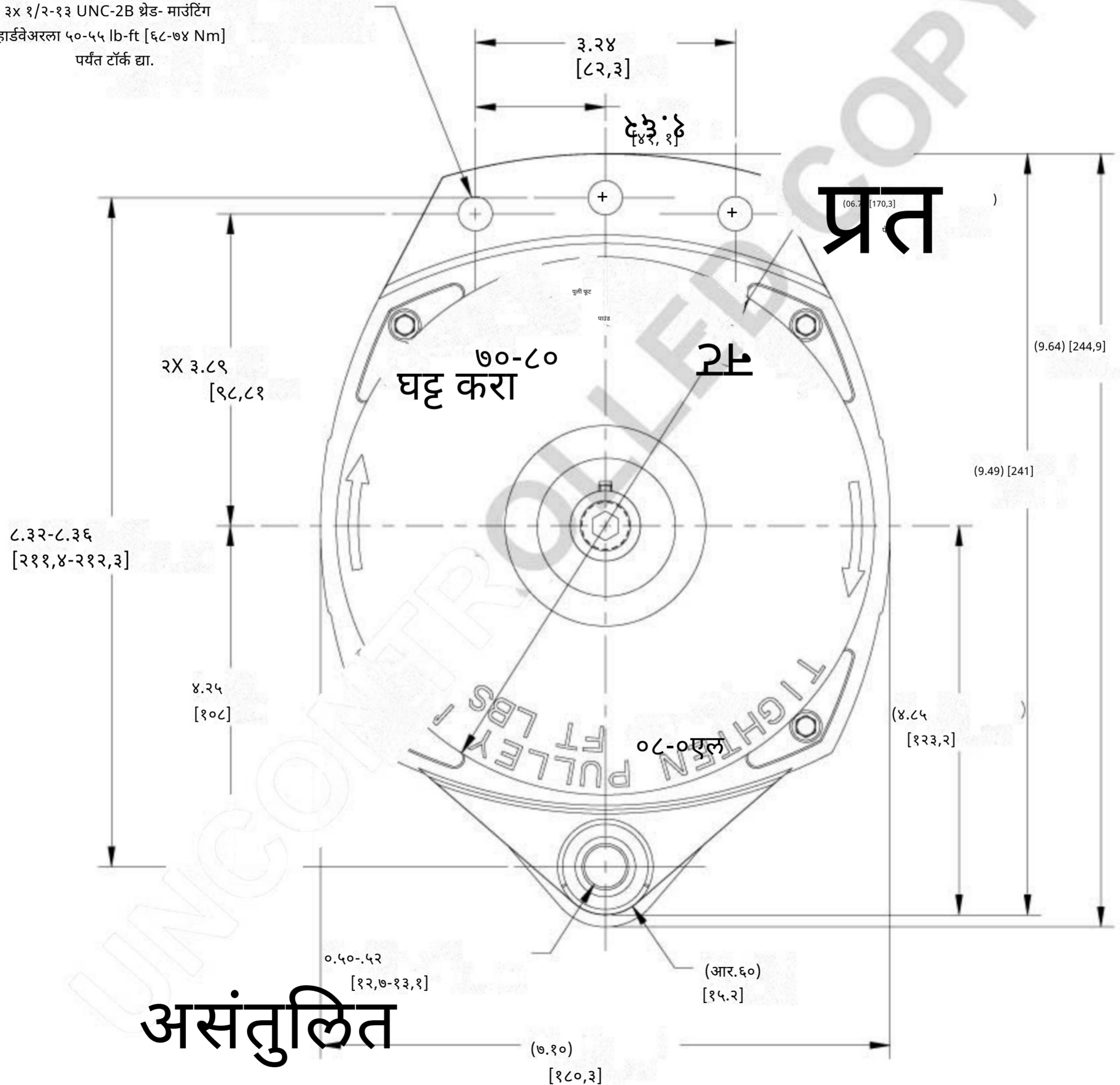
कामगिरी वक्र



एससी३००९झेडए

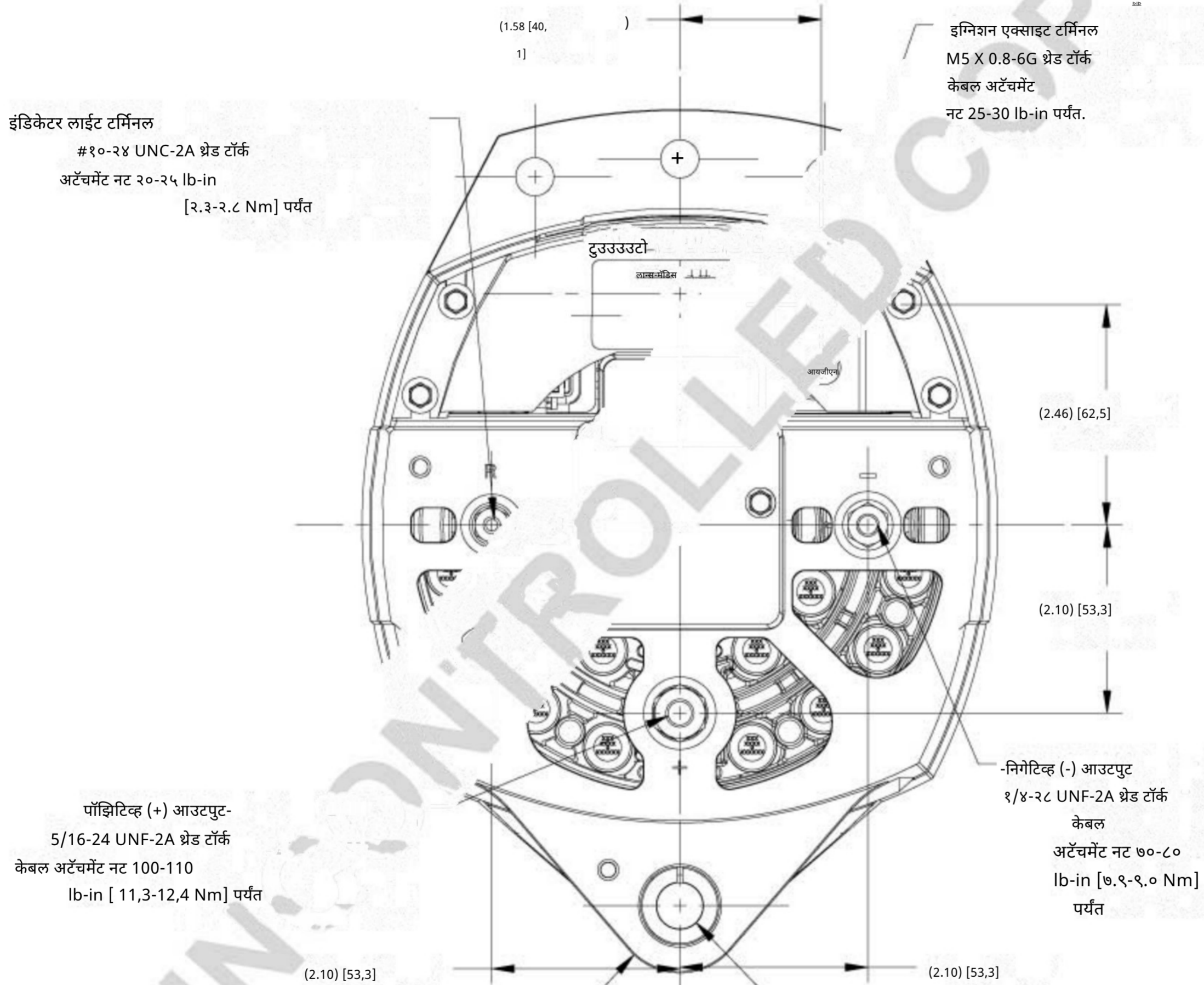
समोर

३x १/२-१३ UNC-2B थ्रेड- माउंटिंग
हार्डवेअरला ५०-५५ lb-ft [६८-७४ Nm]
पर्यंत टॉर्क द्या.



एएससी३००९झेडए

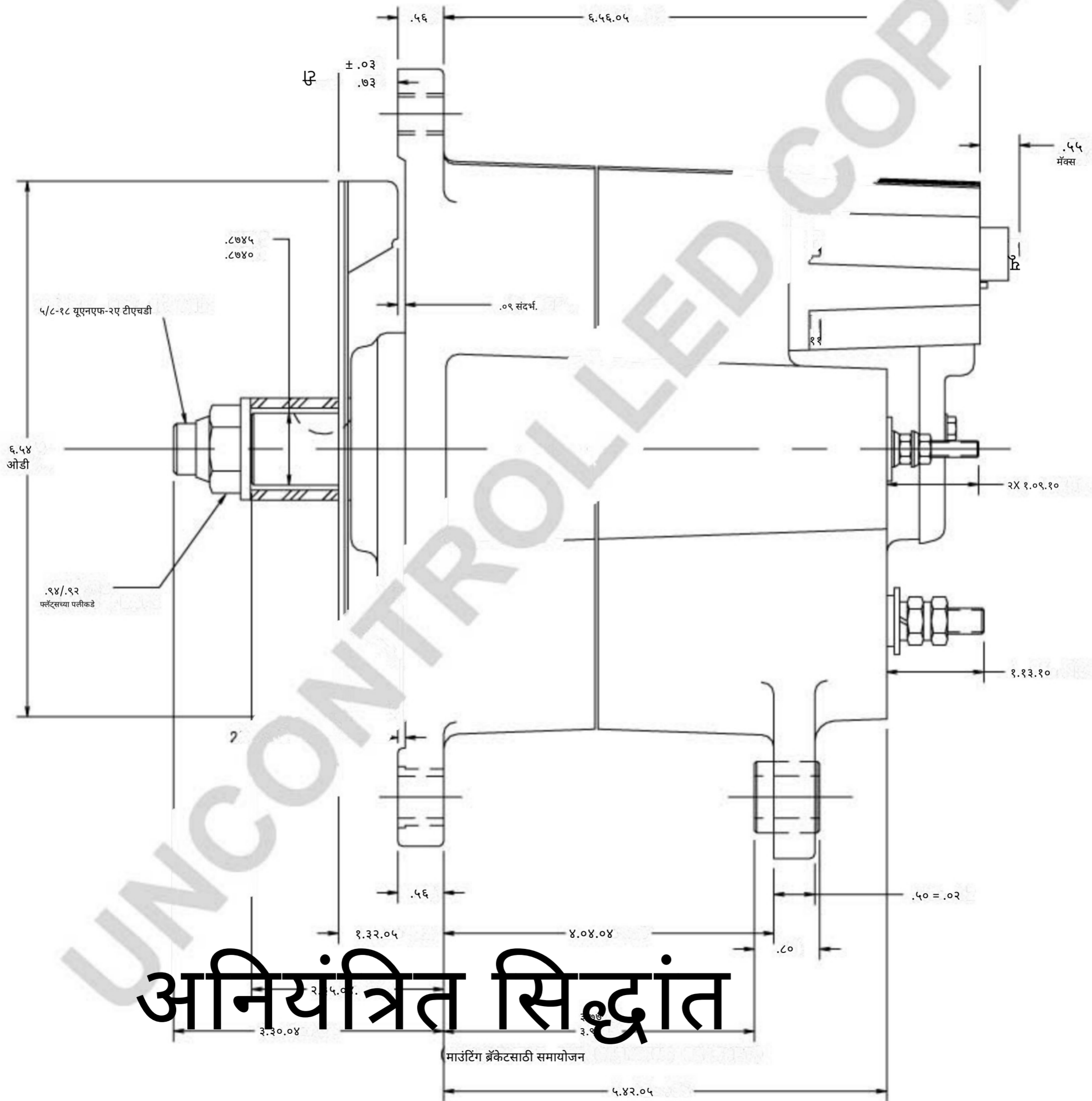
मागील



अनकॉन कूलन कॉप

एएससी३००९झेडए

बाजू



अनियंत्रित सिद्धांत

